

## **Světelně technický výpočet**

Stavba: **Most, ev.č.590266-TR-Kemp01, přes řeku Jihlavu  
v Třebíči-Poušově vč. mostku přes náhon**

Název SO: **SO 451 Veřejné osvětlení**

Zpracovatel  
 Telefon  
 Fax  
 e-mail

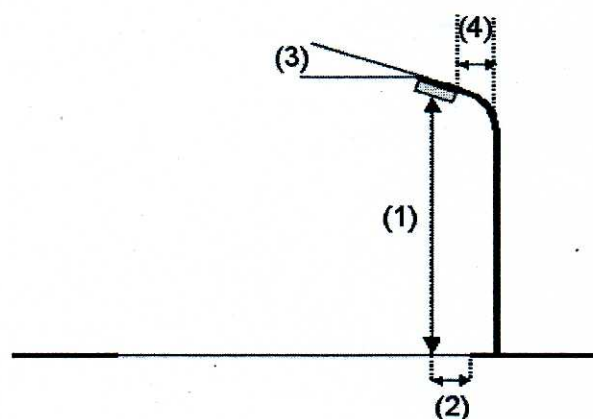
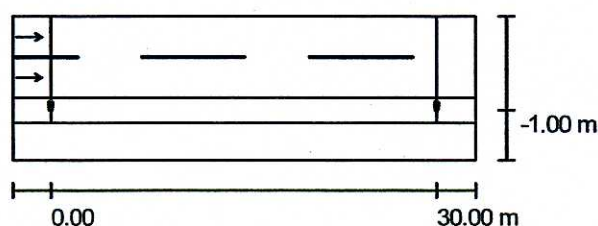
## Silnice 1 / Plánovací údaje

### Profil ulice

Vozovka 1 (Šířka: 6.500 m, Počet jízdních pruhu: 2, Povrch: R3, q0: 0.070)  
 Chodník 1 (Šířka: 2.000 m)  
 Zelený pás 1 (Šířka: 3.000 m)

Činitel údržby: 0.67

### Rozmístění svítidel



Svítidlo: SITECO 5NA552E1NT01 SR 100  
 Světelný tok (Svítidlo): 9048 lm  
 Světelný tok (Zdroje): 10500 lm  
 Výkon svítidla: 118.0 W  
 Umístění: jednostranně dole  
 Vzdálenost sloupů: 30.000 m  
 Montážní výška (1): 7.366 m  
 Výška světelného bodu: 7.500 m  
 Přesah (2): -0.500 m  
 Sklon ramene (3): 15.0 °  
 Délka ramene (4): 1.502 m

#### Nejvyšší hodnoty intenzity světla

u 70°: 703 cd/klm  
 u 80°: 107 cd/klm  
 u 90°: 44 cd/klm

Vždy do všech směrů, které u použitelně nainstalovaného svítidla tvoří stanovený úhel se spodní vertikálou.

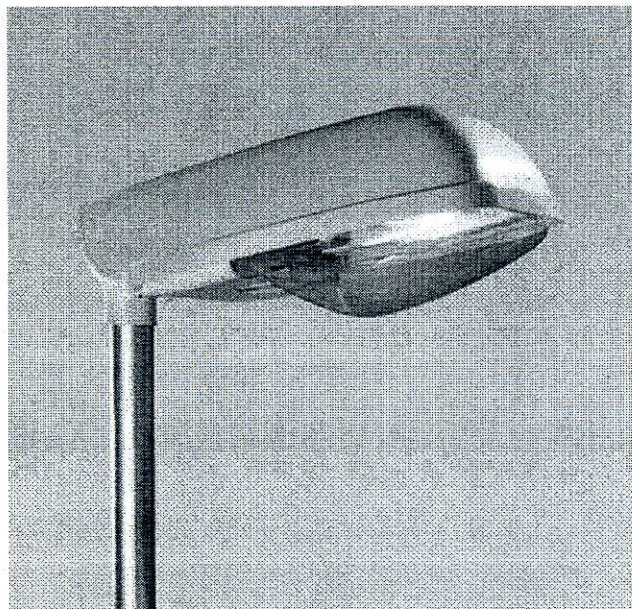
Uspořádání splňuje třídu intenzity osvětlení G1.

Uspořádání splňuje třídu indexu oslnění D.0.

Zpracovatel  
Telefon  
Fax  
e-mail

## SITECO 5NA552E1NT01 SR 100 / Datový list svítidla

## Výstup světla 1:



Klasifikace svítidel dle CIE: 100

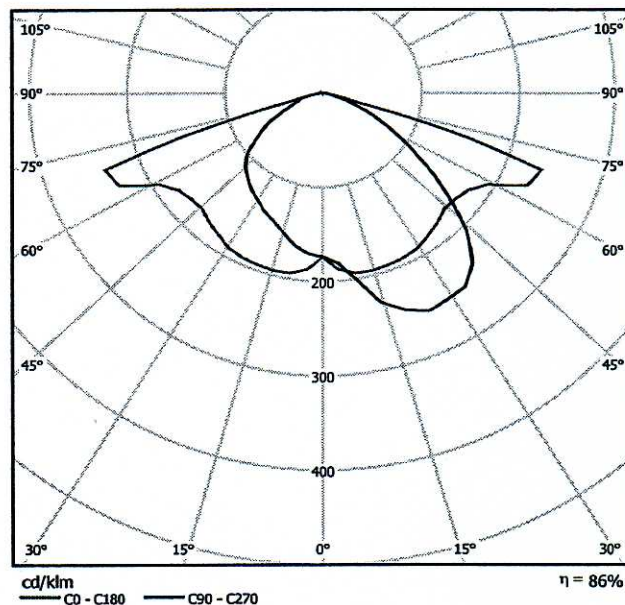
Kód CIE Flux Code: 39 75 98 100 86

5NA552E1NT01

SR 100, Mastleuchte, primäre Lichtlenkung mit Radial-Facettenoptik, aus Aluminium, facettiert, primäre lichttechn. Abdeckung: Abdeckwanne, aus PMMA, klar, Lichtaustritt: direkt strahlend, Montageart: Aufsatz, Ansatz, für 1 x HST | HIT-CE-P 100W, Überlagerungs-Zündgerät mit Abschaltautomatik, Vorschaltgerät: VVG mit Thermoschutzschalter, parallel kompensiert, mit Stecker, 5polig, Netzanschluss: 230V, AC, 50Hz, Leuchtgehäuse, aus Aluminium, Druckguss, lackiert, lichtgrau (RAL 7035), Länge: 806 mm, Breite: 358 mm, Höhe: 302mm, Zopfmaß: 60/76mm (Aufsatz) und 42/60mm (Ansatz), Schutzart (gesamt): IP65, Schutzklasse (gesamt): SK II (Schutzisoliert), Prüfzeichen: CE, ENEC 10, VDE, Norm: EN 50419, Verpackungseinheit: 1 Stück,

Werkseinstellung: LPV=45, RP=4

Prüfbefund: 40554



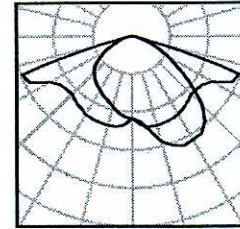
Na základě chybějících vlastností symetrie nemůže být pro toto svítidlo znázorněna žádná tabulka UGR.



Zpracovatel  
Telefon  
Fax  
e-mail

## Silnice 1 / Kusovník svítidel

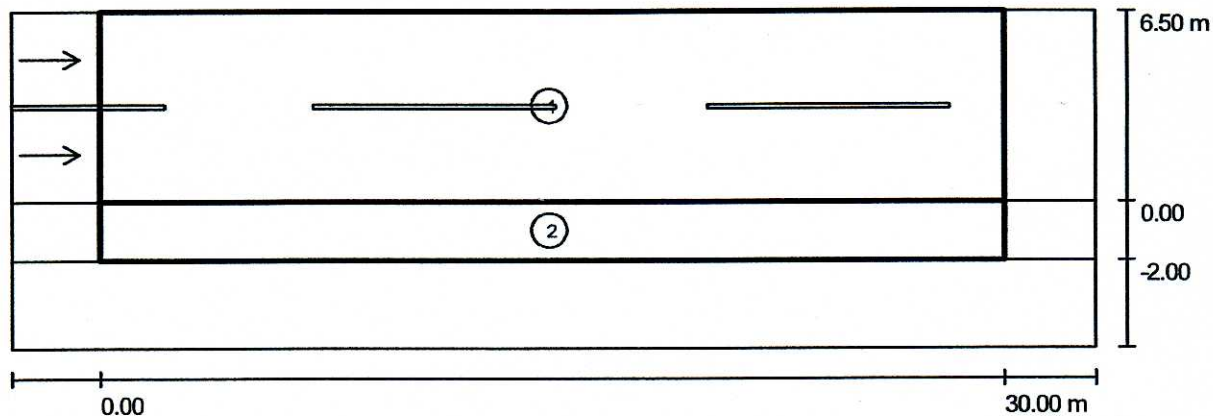
SITECO 5NA552E1NT01 SR 100  
C. výrobku: 5NA552E1NT01  
Světelný tok (Svítidlo): 9048 lm  
Světelný tok (Zdroje): 10500 lm  
Výkon svítidla: 118.0 W  
Klasifikace svítidel dle CIE: 100  
Kód CIE Flux Code: 39 75 98 100 86  
Osazení: 1 x HST-MF 100W/220 LL (Opravný faktor 1.000).





Zpracovatel  
Telefon  
Fax  
e-mail

## Silnice 1 / Světelně technické výsledky



Činitel údržby: 0.67

Měřítko 1:258

## Soupis vyhodnocovacího pole

- 1 Vyhodnocovací pole Vozovka 1  
Délka: 30.000 m, Šířka: 6.500 m  
Rastr: 10 x 6 Body  
Příslušející silniční prvky: Vozovka 1.  
Povrch: R3, q0: 0.070  
Zvolená třída osvětlení: ME5

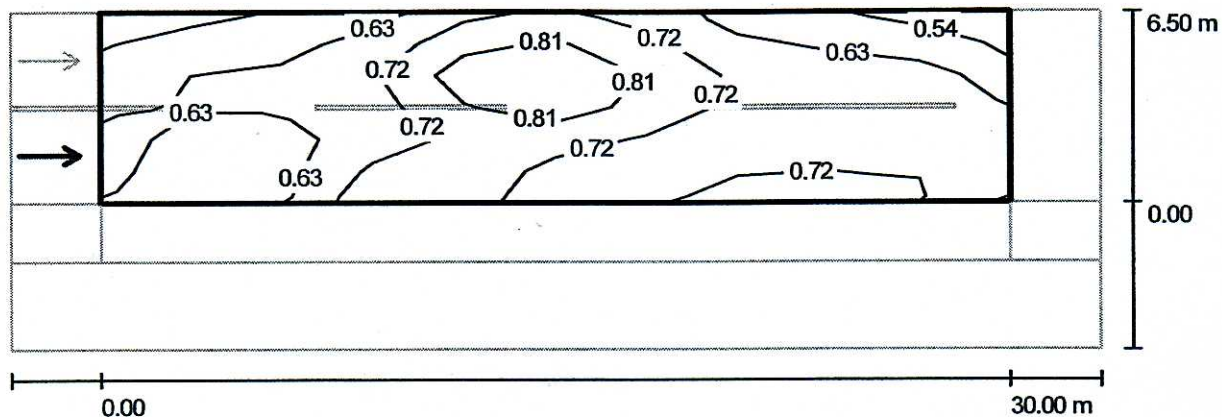
(Jsou splněny všechny fotometrické požadavky.)

Skutečné hodnoty podle výpočtu:  
Požadované hodnoty podle třídy:  
Splněno/nesplněno:

$L_m$ [cd/m <sup>2</sup> ]	U0	UI	TI [%]	SR
0.69	0.68	0.63	15	0.73
≥ 0.50	≥ 0.35	≥ 0.40	≤ 15	≥ 0.50
✓	✓	✓	✓	✓

Zpracovatel  
Telefon  
Fax  
e-mail

# Silnice 1 / Vyhodnocovací pole Vozovka 1 / Pozorovatel 1 / Isolinie (L)



Hodnoty v Candela/m<sup>2</sup>, Měřítko 1 : 258

Rastr: 10 x 6 Body

Pozice pozorovatele: (-60.000 m, 1.625 m, 1.500 m)

Povrch: R3, q0: 0.070

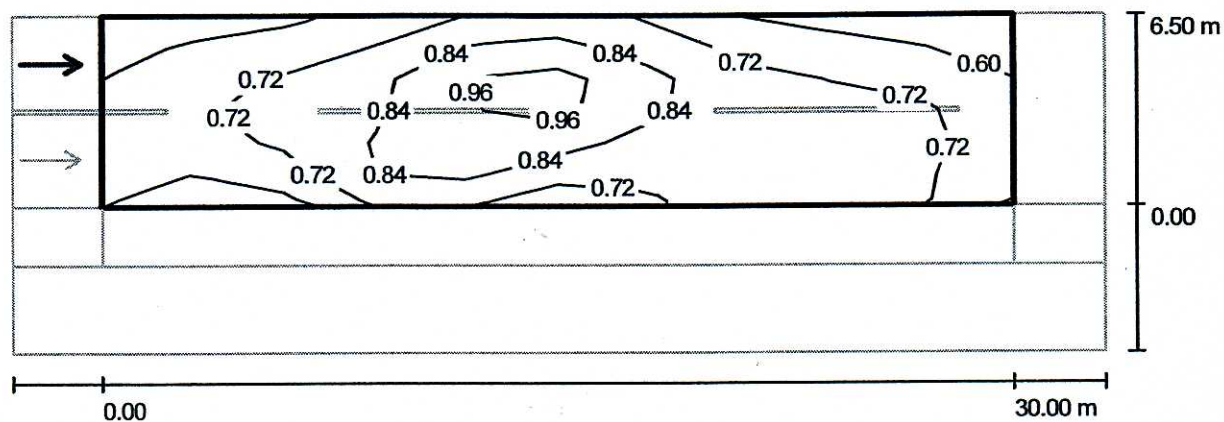
Skutečné hodnoty podle výpočtu:

Požadované hodnoty podle třídy ME5:

Splněno/nesplněno:

$L_m$ [cd/m <sup>2</sup> ]	U0	UI	TI [%]
0.69	0.74	0.69	12
$\geq 0.50$	$\geq 0.35$	$\geq 0.40$	$\leq 15$
✓	✓	✓	✓


 Zpracovatel  
 Telefon  
 Fax  
 e-mail

**Silnice 1 / Vyhodnocovací pole Vozovka 1 / Pozorovatel 2 / Isolinie (L)**

 Hodnoty v Candela/m<sup>2</sup>, Měřítko 1 : 258

Rastr: 10 x 6 Body

Pozice pozorovatele: (-60.000 m, 4.875 m, 1.500 m)

Povrch: R3, q0: 0.070

	$L_m$ [cd/m <sup>2</sup> ]	U0	UI	TI [%]
Skutečné hodnoty podle výpočtu:	0.75	0.68	0.63	15
Požadované hodnoty podle třídy ME5:	≥ 0.50	≥ 0.35	≥ 0.40	≤ 15
Splněno/nesplněno:	✓	✓	✓	✓



Zpracovatel  
Telefon  
Fax  
e-mail

**Silnice 1 / Ztvárnění 3D**

